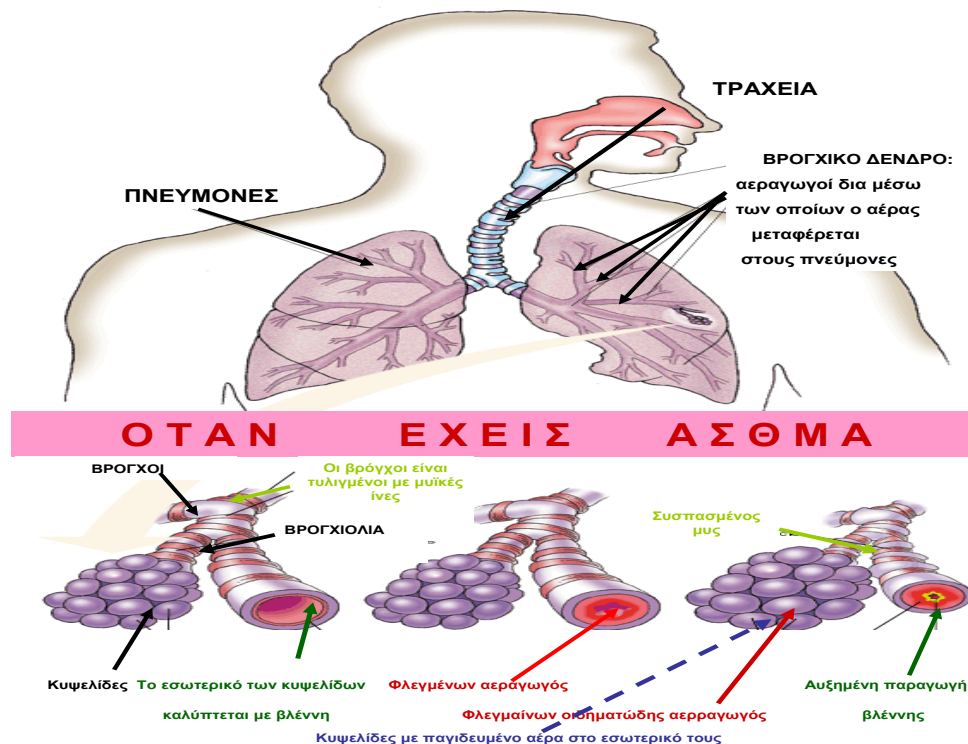


Το **άσθμα** είναι ένα χρόνια φλεγμονώδες νόσημα που συχνά διαγιγνώσκεται αργοπορημένα μετά από μια παρόξυνση, δηλαδή μια σοβαρή επιδείνωση της κατάστασης. Οι **αεραγωγοί (βρόγχοι)** είναι οι σωλήνες που μεταφέρουν από τη μύτη μας τον αέρα (οξυγόνο) στους πνεύμονες κατά την εισπνοή και απομακρύνουν κατά την εκπνοή το διοξείδιο του άνθρακα που παράγεται κατά τη δραστηριότητά μας. Διάβασε περισσότερα (Όταν κάποιος ασθενής με άσθμα εισπνεύσει κάποιον ερεθιστικό παράγοντα από το περιβάλλον, προκαλείται μια υπερβολική απάντηση των βρόγχων με σύσπαση των λείων μυϊκών ινών των αεραγωγών (**βρογχόσπασμος**), η οποία οδηγεί σε στένωση του αυλού τους. Η φλεγμονή των βρόγχων χαρακτηρίζεται από οίδημα και παχύρρευστες και κολλώδεις εκκρίσεις, με τελικό αποτέλεσμα την επιδείνωση της στένωσης του αυλού των βρόγχων. Έτσι, περιορίζεται η ροή του αέρα μέσα από τους βρόγχους και προκαλούνται συμπτώματα βήχα, βάρους στο στήθος και δυσκολίας στην αναπνοή. Τότε μπορεί να ακούγεται συριγμός (γατάκια).



Είναι σημαντικό να γίνει έγκαιρα η διάγνωση του βρογχικού άσθματος ώστε:

1. να μην κινδυνέψει κανείς από κάποια σοβαρή παρόξυνση
2. μην έχει ήδη επιδεινωθεί η κατάσταση των βρόγχων, καθώς η φλεγμονή μένει αθεράπευτη για μεγάλο χρονικό διάστημα.
3. Ο πάσχων να μπορεί να ζήσει χωρίς περιορισμούς μια φυσιολογική ζωή και να το άσθμα να μην στέκεται εμπόδιο στις δραστηριότητές του. Ακόμη και πρωταθλητές είχαν άσθμα το οποίο όμως αντιμετώπιζαν σωστά.

### .Μορφές άσθματος

Υπάρχουν αρκετά είδη άσθματος που οφείλουν να διαγνωσθούν ώστε να αντιμετωπιστούν ορθά κι ο ασθματικός να ζει μια ασφαλή ζωή χωρίς περιορισμούς στις δραστηριότητές του. Αλλεργικό άσθμα, άσθμα στην άσκηση, άσθμα που επιπλέκεται από το κάπνισμα τη γαστροοισοφαγική παλινδρόμηση και άλλους παράγοντες.

Η ορθή διάγνωση, θεραπεία και παρακολούθηση του βρογχικού άσθματος γίνεται αξιόπιστα στο ιατρείο της Παρασκευής Κατσαούνου, η οποία έχει εικοσπενταετή εμπειρία στη διάγνωση και χειρισμό του άσθματος και διαθέτει σύγχρονες τεχνικές όπως **ταλαντοσυμμετρία, εκπνεόμενο μονοξείδιο του αζώτου, σπιρομέτρηση.**